

Leśna ortografia



sala

Obejrzyj przedstawione poniżej rysunki. Zastanów się, jak należy je poprawnie podpisać. Użyć: „u” czy „ó”, „rz” czy „ż”, „ch” czy „h”. Wybraną literę wpisz w kółko i sprawdź poprawność wykonanego zadania.



je



mu omor



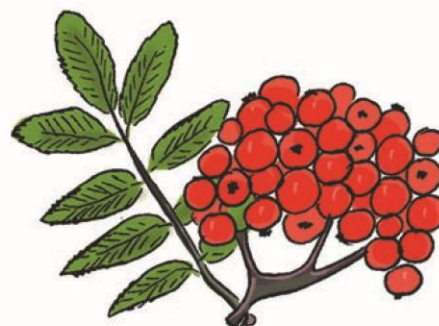
nietope



uba



raw



ja ębina



d ewo

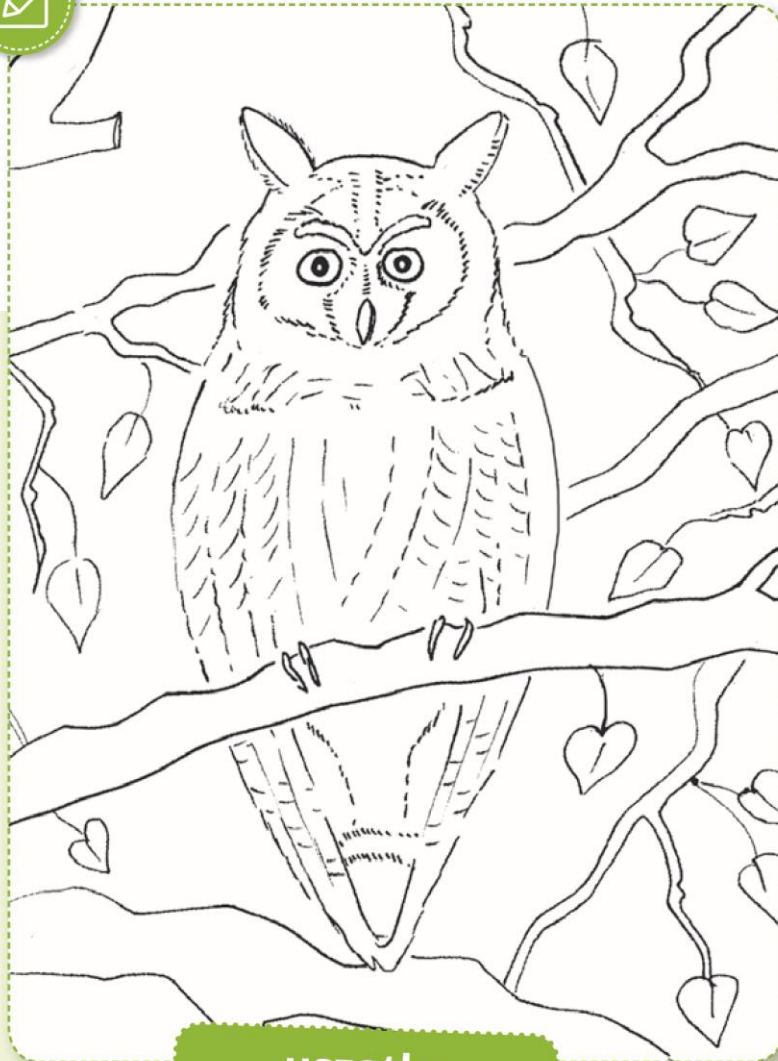


ubr

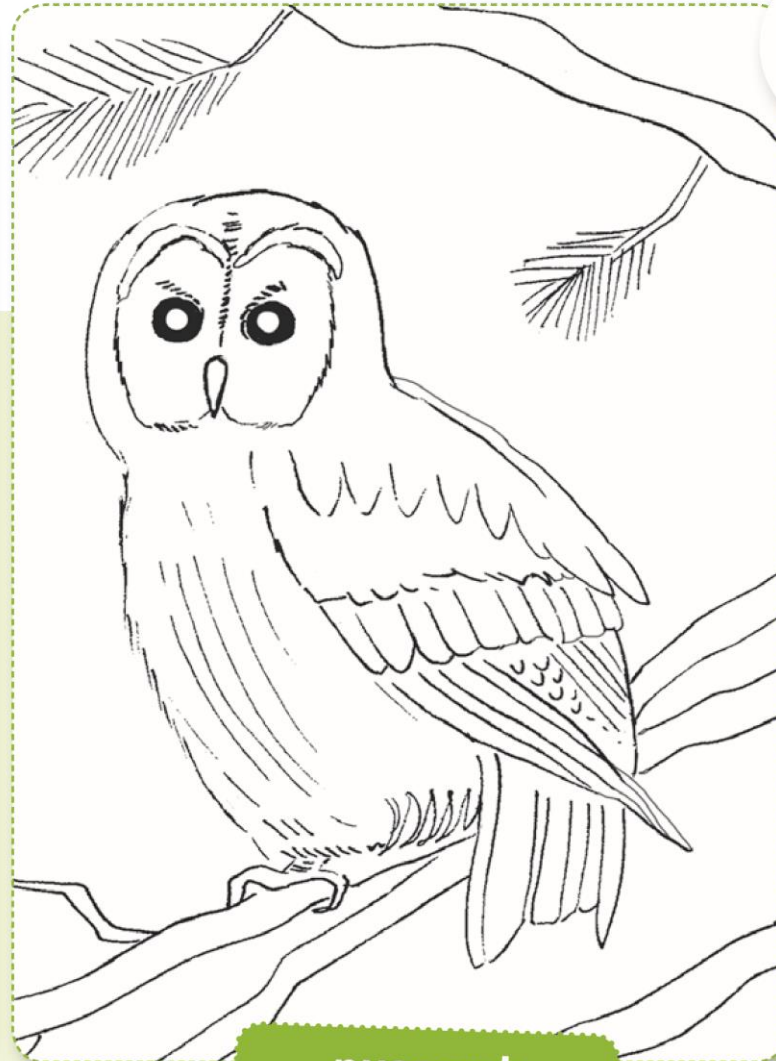


Sowy – nocni łowcy

Sowy są ptakami drapieżnymi, które przystosowały się do polowania o zmroku i nocą. Mają ostre dzioby i szpony, a także dobry wzrok i doskonały słuch.



uszatka



puszczyk



POKOLORUJ RYSUNKI,
KORZYSTAJĄC
Z PRZYKŁADOWYCH
OBRAZKÓW.

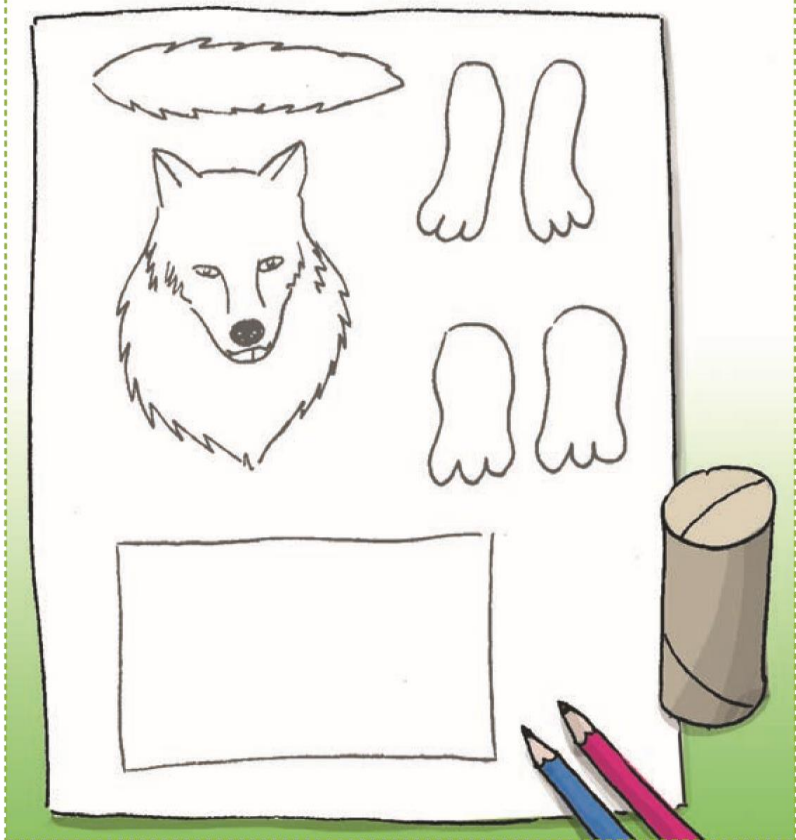


Wilk

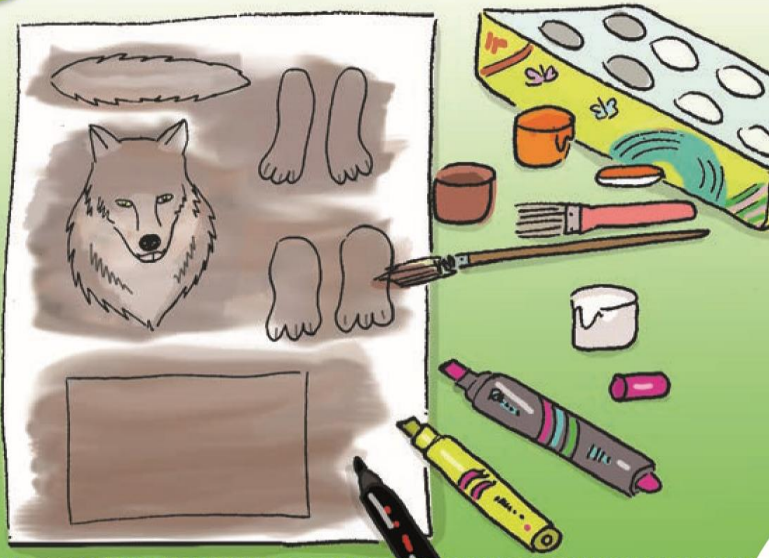
Wilki mają doskonale rozwinięte zmysły. Są wyjątkowo czujne, ostrożne i wytrzymałe. Są też przodkami psów. Korzystając z opisu i rysunków, wykonaj wilka z papieru.

WYKONANIE:

- 1 Narysuj na kartce głowę wilka, tułów, ogon, kończyny (według wzoru).



- 2 Pomaluj wszystko farbami, a po wyschnięciu flamastrami podkreśl szczegóły.



- 3 Wytnij wszystkie elementy, a następnie połącz zgodnie ze wzorem.



sala



PRZYGOTUJ:
rolkę po papierze
toaletowym, blok
rysunkowy, farby,
pędzelek, pisaki,
klej, nożyczki.



sala



Zręczni budowniczo

Zwierzęta, podobnie jak ludzie, potrzebują bezpiecznego miejsca do spania i wychowywania młodych. Niektórym wystarczy zagłębienie w ziemi czy gąszcz zarośli. Są też specjaliści, którzy są zręcznymi budowniczymi. Poznaj niektórych z nich.



PODPISZ RYSUNKI
ODPOWIEDNIMI
LITERKAMI

A

Krety mają przednie łapy wykształcone w szerokie łopaty służące do odgarniania ziemi.

B

Wiewiórki budują w koronach dużych liściastych drzew kuliste gniazdo.

C

Badylarki budują swoje gniazdo tuż nad ziemią w łanie zboża lub na łące z wysoką trawą.

D

Borsuki dzięki silnym przednim łapom z długimi pazurami kopią i wydrążają rozległe podziemne budowle.

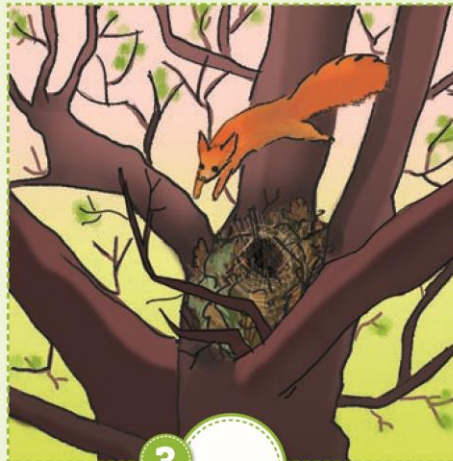
E

Bobry budują tzw. żeremia, w których jedzą, wypoczywają, wychowują potomstwo. Jest tu także komin zapewniający wymianę powietrza.

1



2



3



4



5