

Ptaki palcami malowane

Zachęcamy Cię do obserwowania ptaków podczas wypraw do lasu. Po powrocie do domu możesz spróbować je narysować. Zacznij od niezwykłej pracy plastycznej – ptaków malowanych palcami.

WYKONANIE:

- 1** Nałóż farbę na kciuki (najgrubsze palce) i przyciśnij je do kartki.



- 2** Do powstałych odcisków dorysuj dzioby, skrzydła, nogi. Dwa ptaki są gotowe.



PRZYGOTUJ:
kartki, farby,
kredki, pisaki.

- 3** Na Twojej kartce może być ich więcej. Układając odciski w kształt literki V i dorysowując ptakom dzioby, skrzydła, nogi, utworzysz klucz lecących gęsi lub żurawi.



- 4** Jeżeli odcisniesz na kartce kciuki w wielu różnych miejscach i dorysujesz ptakom dzioby, skrzydła, nogi, stworzysz stado szpaków.





POKOLORUJ:

Uwaga, uwaga!!!

Poznaj i zapamiętaj cztery ważne numery telefonów.
Skorzystasz z nich, gdy będzie potrzebna pomoc.

112

centrum powiadamiania ratunkowego
- ogólnoeuropejski numer alarmowy

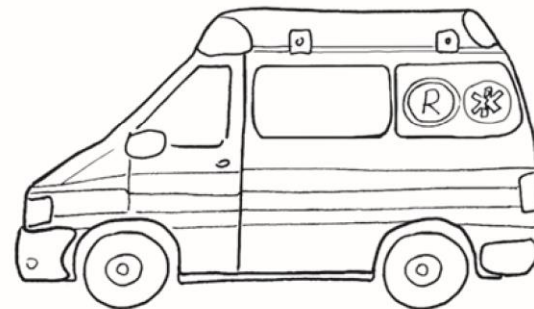
997

policja



998

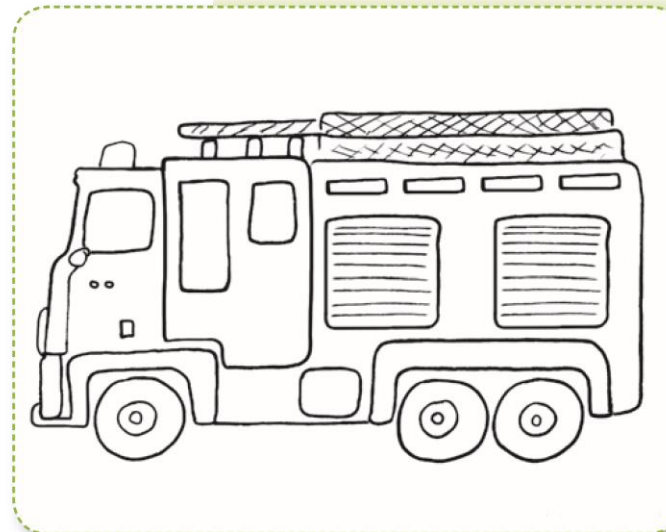
straż pożarna



999

pogotowie ratunkowe

POŁĄCZ LINIĄ NUMERY TELEFONÓW
ALARMOWYCH Z POJAZDAMI LUB MIEJSCEM,
SKĄD PRZYJDZIE POMOC.
POKOLORUJ RYSUNKI.





Tajna wiadomość

W miejsce cyfr wpisz odpowiednie litery.
Złam tajny kod i odczytaj zaszyfrowaną wiadomość.



19 17 12 11 2 1 17 11 3 17 29 3

25 15 17 12 24 1 20 12 29 17 12

23 6 31 2 9 16 22 17 6 29 31 11 3 1 25 24

27 25 11 23 32 22 12 28 **112** 20 32 8 **998**

20 6 29 27 21 25 23 17 12 29 3 2 8 19 25

6 28 25 30 23 17 12 1 25 20 23 25

1	w	9	c	17	i	25	o
2	y	10	ć	18	j	26	ó
3	z	11	d	19	k	27	p
4	ż	12	e	20	l	28	r
5	ź	13	ę	21	ł	29	s
6	a	14	f	22	m	30	ś
7	ą	15	g	23	n	31	t
8	b	16	h	24	ń	32	u



Kolorowy kod



ODCZYTAJ HASŁO:



WYPEŁNIJ
ODPOWIEDNIMI
LITERAMI KOLOROWE
KWADRATY.



Liście i kwiaty drzew leśnych

Wiosna to czas kwitnienia. Przyjrzyj się rysunkom liści, a następnie połącz linią rysunek liścia z odpowiednim rysunkiem lub rysunkami kwiatów i liści.



POKOLORUJ LIŚCIE
I PODPISZ JE.



sala



brzoza



buk



dąb



dąb



grab



klon

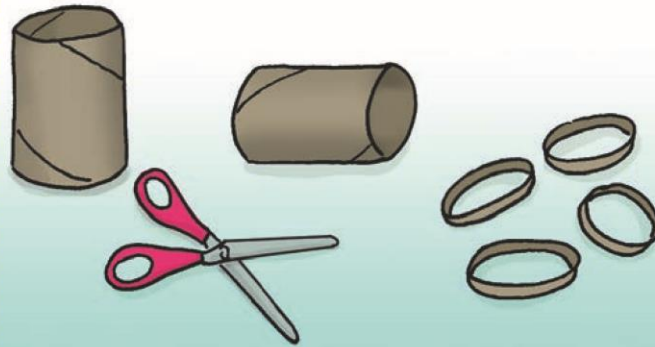


Tajemnicze kwiaty

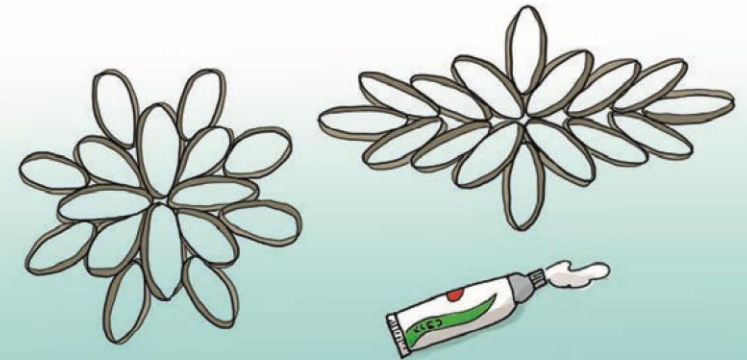
Czy wiesz, że jeszcze nie wszystkie rośliny zostały odkryte?
Uruchom swoją wyobraźnię i stwórz nieznaną roślinę. Liczy się pomysłowość!

WYKONANIE:

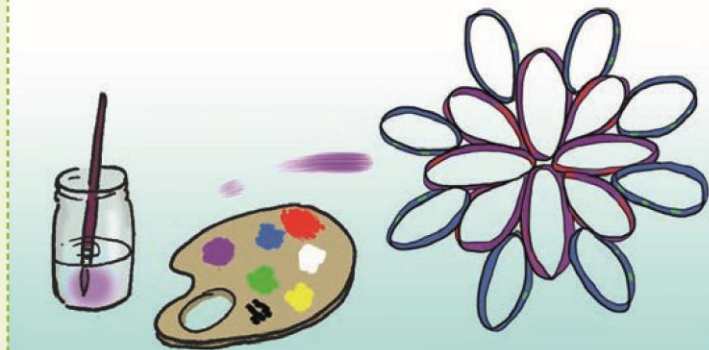
1 Potnij rolki na jednakowej szerokości krawędzi.



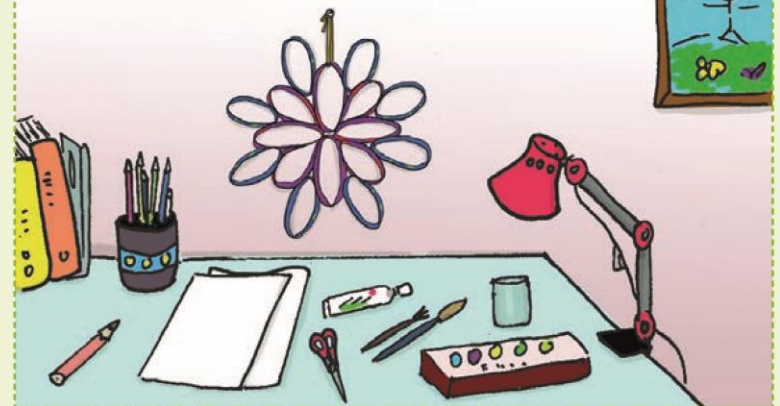
2 Ułóż je w dowolną kompozycję. Połącz ze sobą; posklejaj lub skorzystaj ze zszywacza.



3 Pomaluj wykonaną pracę. Używaj mało wody, aby klej się nie rozpuścił.



4 Na jednym z kółek zaczep wstążkę i zawieś „roślinę” w widocznym miejscu.



PRZYGOTUJ:

rolki po papierze toaletowym (lub ręcznikach papierowych),
nożyczki, klej,
mały zszywacz,
farby plakatowe,
pędzel,
kubek na wodę,
wstążkę.

